






Saatgut-Tast-Rätsel

 <p>Altersgruppe 6 – 10 Jahre</p>	 <p>Grad des Aufwandes mittel</p>
 <p>Zeit Mind. 30 min.</p>	 <p>Jahreszeit das ganze Jahr</p>
 <p>Methode Gruppenspiel</p>	 <p>Ziel Saatgut mit allen Sinnen erfahren</p>
 <p>Kompetenzen Es werden Tastsinn und Kombinationsfähigkeit, sowie die Wahrnehmung des eigenen Körpers gefördert und gestärkt. SchülerInnen können ihre Erfahrungen mit den Tastgegenständen kurz zusammenfassen.</p>	 <p>Benötigtes Material</p> <ul style="list-style-type: none"> • (Schuh)schachtel oder Stoffsäckchen • Verschiedene gut greifbare Samen (z. B. Bohnen, Kürbis, Erbsen, Sonnenblumen, Kichererbsen, Linsen, Gurken, Getreide, Rote Rüben usw.) • Arbeitsblatt „Saatgut-Tast-Rätsel“



SO STARTEN WIR

Mögliche Einstiegsfragen:

Habt ihr schon mal Samen gesehen oder angegriffen? Sehen alle Samen gleich aus?

Wie können sich die Samen verschiedener Pflanzen unterscheiden?
Größe, Form, Geruch

Wollen wir es einmal ausprobieren?

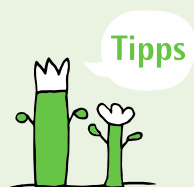
SO WIRD'S GEMACHT ...

Die Klasse in zwei oder drei Gruppen teilen.

Jede Gruppe bekommt drei Boxen oder Säckchen mit verschiedenen Samen.

Die Aufgabe der SchülerInnen ist es, mit geschlossenen Augen zu beschreiben, was sie fühlen.

Zur Unterstützung gibt es ein kleines Formular, wo sie ankreuzen können, was sie fühlen (siehe beiliegendes **Arbeitsblatt** „Saatgut-Tast-Rätsel“).



Jüngere SchülerInnen kann man zeichnen lassen, was sie gefühlt haben.

Die SchülerInnen können dann raten, welche Samen zu welcher Nutzpflanze gehören.

Nach ca. 15 Min. kann man ihnen Bilder der Nutzpflanzen geben, damit sie die Samen richtig zuordnen können.

Nach ca. 10 Min. löst man gemeinsam mit den SchülerInnen das Rätsel auf.

Abschlussfrage:

Wie war es für euch, die Samen zu ertasten?





Impressum

Erscheinungsdatum:	2017
Herausgeber:	Verein ARCHE NOAH
Finanziert durch:	Privatstiftung Sparkasse Krens
Unter Mitarbeit von:	Daniel Bayer, Matthias Eglseer, Marielena Heinisch Ursula Taborsky – ARCHE NOAH Bildungsbereich
Pädagogische Unterstützung:	Volksschule Krens-Egelsee Privatmittelschule Mary Ward Krens Agrarpädagogische Hochschule Wien
Grafische Gestaltung:	Doris Steinböck, BEAST COMMUNICATIONS
Fotos:	sofern nicht anders angegeben © ARCHE NOAH
Ansprechperson:	Ursula Taborsky, ursula.taborsky@arche-noah.at, T: +43 676 3242137
Infos zur Nutzung des ARCHE NOAH Schulmaterials:	Die Nutzung ist für den Einsatz im Unterricht und für den Eigenbedarf mit der Quellenangabe „www.arche-noah.at“ erlaubt – jedoch nicht für eine kommerzielle Nutzung. Die Bearbeitung der Texte dieser Dateien für die eigene Unterrichtsplanung ist erlaubt. Bilder und Grafikelemente dürfen nicht extrahiert, bearbeitet und/oder außerhalb dieser Unterlagen verwendet werden.



Datum _____





Klasse _____

Name _____

Saatgut-Tast-Rätsel

ARBEITSBLATT



Tastbox	Eigenschaften der Samen					Eigene Anmerkungen	Name der Nutzpflanze
1. 	weich	rau	glatt	groß	klein		
2. 	weich	rau	glatt	groß	klein		
3. 	weich	rau	glatt	groß	klein		
4. 	weich	rau	glatt	groß	klein		

